

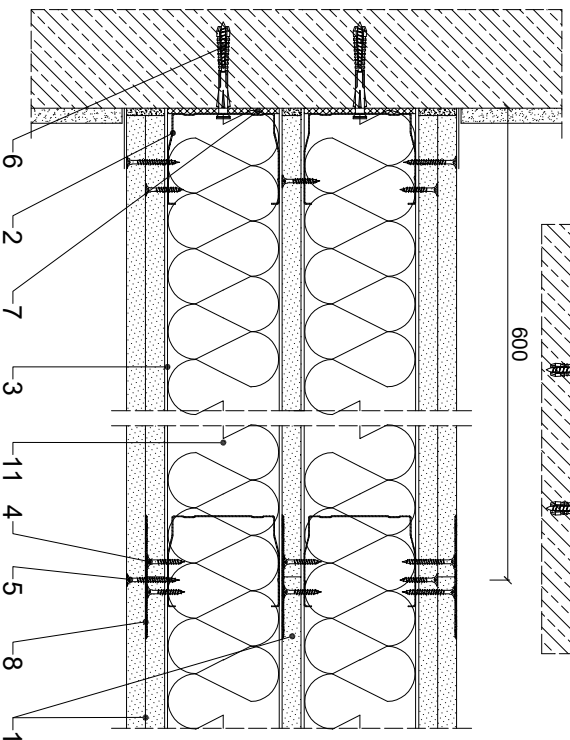
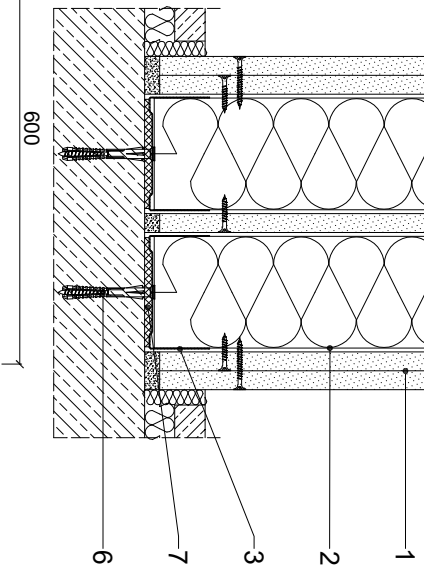
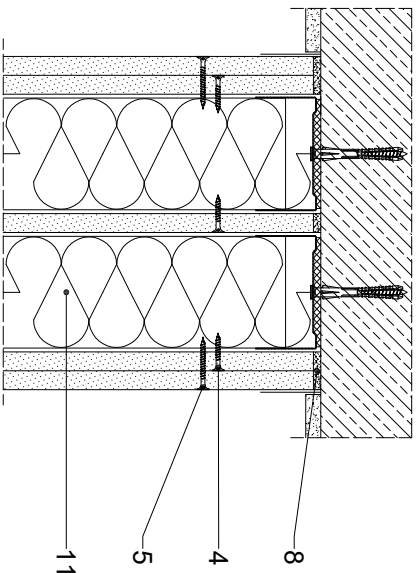
## Parametry techniczne

IZOLACYJNOŚĆ AKUSTYCZNA	KLASA ODPORNOŚCI OGNIOWEJ	MAKSYMALNA WYSOKOŚĆ <sup>1)</sup>	GRUBOŚĆ	MASA	POSZYBIE PŁYTAMI GIPSOWYMI KARTONOWYMI Rigips Pro	KONSTRUKCJA PROFILU RIGIPS	WYPEŁNIENIE WĘGNA MINERALNA	
R <sub>W</sub>	R <sub>ef</sub>	H	G	M				
[dB]	EN <sup>2)</sup>	[mm]	[mm]	[kg/m <sup>2</sup> ]				
64 <sup>1)</sup>	57 <sup>1)</sup>	nieokreślona <sup>2)</sup>	6000	215	69	Aku gr: 2x12,5mm typ A, Hydro typ H2, Aku Fire+ typ DF, Aku Fire+ Hydro typ DF+H2 + gr: 1x12,5 mm typ A lub Fire+ typ DF (między profilami)	2xCW 100 ULTRAŠTIL Aku / UW 75 ULTRAŠTIL	Węwna gr. 2x25 mm ISOVER Aku-Plyta / Akoplat +

1) Raport z badań akustycznych ITB LA00-00785/12/R78NA

2) Klasa odporności ogniowej podana jednokrotnie, na przykładzie do przedziału Rg p 3


\*) EN - klasa odporności ogniowej wg PN-EN 13501-2



Zapotrzebowanie materiałowe na 1m<sup>2</sup>

MATERIAŁ	ZUŻYCIE
1 Płyta gipsowo-kartonowa dwujęzyczna RIGIPS PRO Aku typ A, Aku Hydro typ H2, Aku Fire+ typ DF lub Aku Fire+ Hydro typ DFH2 gr. 12,5 mm	5,00 m <sup>2</sup>
2 Profil CW 75 UL TRASTIL AKU	3,60 m
3 Profil UW 75 UL TRASTIL	1,40 m
4 Wkręt Rigips Hartfix 3,8x25 mm co 250mm	9,00 szt
5 Wkręt Rigips Hartfix 3,8x35 mm co 750mm	24,00 szt
6 Kołek rozporowy min Ø6 co max 1000mm	3,00 szt
7 Taśma uszczelniająca plankowa Rigips szer. 95 mm	2,20 m
8 Masa szpachlowa konstrukcyjna RIGIPS: VARIO, Premium Light, Q1 Zaczyna, SUPER	1,00 kg
9 Taśma spoinowa Rigips	2,80 m
10 Masa szpachlowa wykończeniowa RIGIPS: Premium Light, ProMix Finish Plus, Q2-Q3 Konczy, GOTOWA Q2-Q3 Konczy lub SUPER	0,20 kg
11 Włna mineralna szklana lub skała gr. 2x75mm np. ISOVER Aku-Płyta / Akupiat +	2,00 m <sup>2</sup>

**SAINT-GOBAIN**



**Rigips**

Saint-Gobain Construction Products Polska Sp. z o.o.  
 Biuro Rigips w Warszawie  
 ul. Cypryelska 9, 02-677 Warszawa  
 Biuro Doradztwa Technicznego 800 163 121  
 E-mail: doradcy.techniczny@saint-gobain.com  
 rigips.pl  
 BDO 000006702